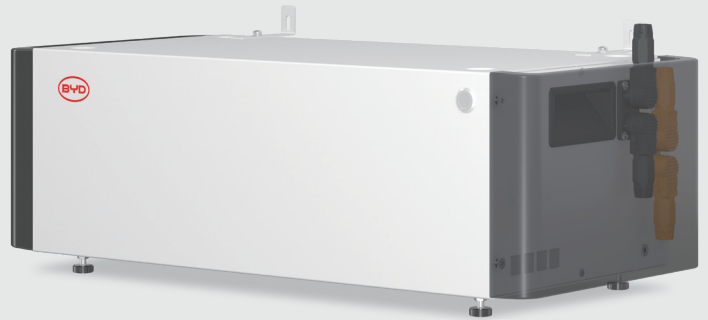


# BATTERY-BOX LV5.0+



## КЛЮЧОВІ ОСОБЛИВОСТІ



### Безпека

LFP елементи власного виробництва  
Доведено мільйонами електромобілів



### Надійність

Досвід роботи з LFP з 2002 року  
Понад 1 мільйон систем у 100 країнах



### Висока продуктивність

Макс. заряд і розряд потужністю 1C  
100%DOD



### Гнучкість

Максимальна ємність 163,84 кВт·год  
Сумісність з інверторами BYD  
та іншими відомими брендами



### Надзвичайна зручність

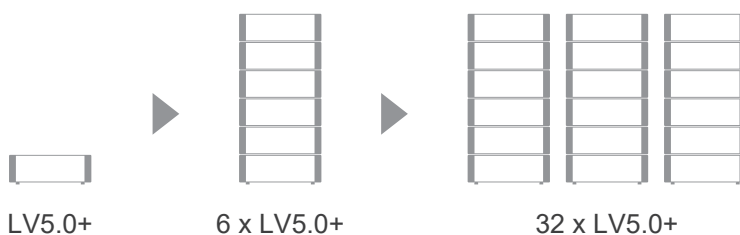
Проста установка з кабелем живлення Plug-Play  
Автоматична конфігурація одним кліком  
із сумісними інверторами



### Інтелектуальне управління

24/7 онлайн-моніторинг та аналіз  
Віддалена діагностика та оновлення OTA  
Дані в реальному часі в додатку BYD Energy APP

## BATTERY-BOX LV5.0+



Максимальна ємність  
**163.84** кВт·год

## ТЕХНІЧНІ ПАРАМЕТРИ LV5.0+



МОДЕЛЬ	LV5.0+
Номінальна ємність <sup>[1]</sup>	5.12 кВт·год
Корисна ємність <sup>[1]</sup>	5.12 кВт·год
Глибина розряду (DOD)	100 %
Максимальний струм заряду та розряду <sup>[2][3]</sup>	100 A
Піковий струм заряду та розряду <sup>[3]</sup>	200 A, 10 c
Розміри (В/Ш/Г)	195 x 625 x 285 мм
Вага	45 кг
Номінальна напруга	51.2 В
Робоча напруга	40 - 58.4 В
Напруга відсікання заряду	58.4 В
Напруга відсікання розряду	40 В
Максимальна кількість модулів в паралелі	32 (163,84 кВт·год)
Спосіб встановлення	На підлогу
Зв'язок	CAN / RS485
Ефективність повного циклу заряду-розряду	≥ 95%
Застосування	On Grid / On Grid + Backup / Off Grid
Робоча температура <sup>[4]</sup>	Заряд 0~55°C, розряд -20~55°C
Клас захисту	IP20
Рівень вологості при зберіганні	5%~95%
Висота над рівнем моря	< 4000 м
Гарантія	10 років
Сертифікація	CE / IEC62619 / UN38.3
Аксесуари (опціонально)	BYD Smart WIFI/LAN модуль
Сумісні інвертори	      

[1] Корисна ємність DC, умови тестування: 100% DOD, заряд та розряд 0,2C при +25°C. Корисна ємність може залежати від марки інвертора.

[2] Струм заряду та розряду при +25°C.

[3] Струм змінюється в залежності від інверторів.

[4] Зниження потужності заряду відбуватиметься між 0°C та +5°.